

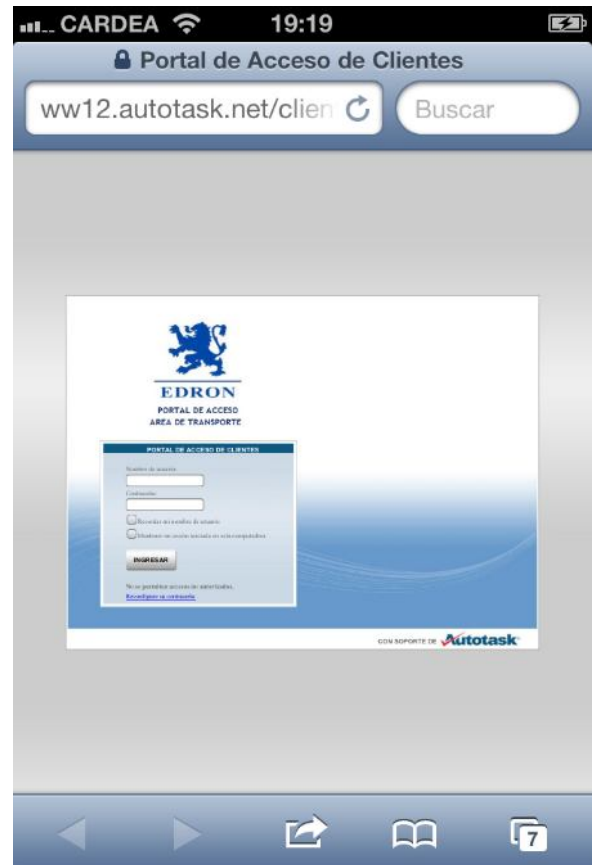
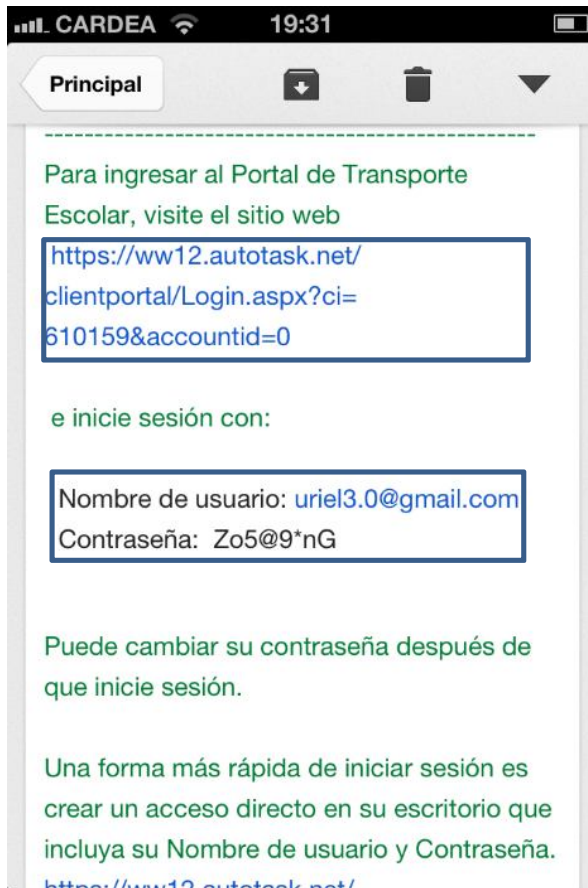


EDRON

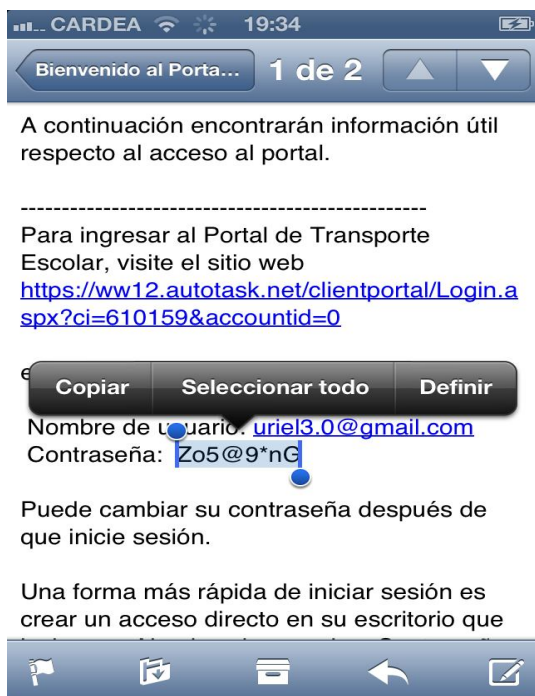
MANUAL DE ACCESO AL PORTAL DE TRANSPORTE POR MEDIO DE IPHONE

1. COMO INGRESAR AL PORTAL

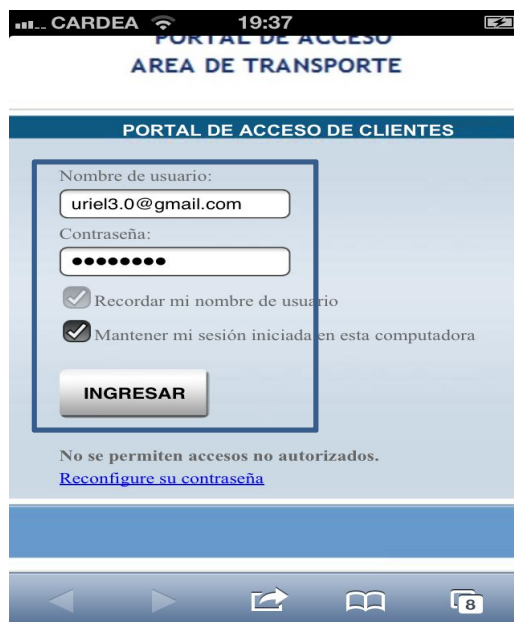
Dar clic en el enlace que se encuentra dentro del correo de bienvenida.




Ingrese su nombre de usuario y contraseña proporcionados dentro del mismo correo. Para mayor comodidad y evitar errores al momento de ingresar **copie y pegue** la contraseña que viene dentro del correo de bienvenida **sin espacios**.

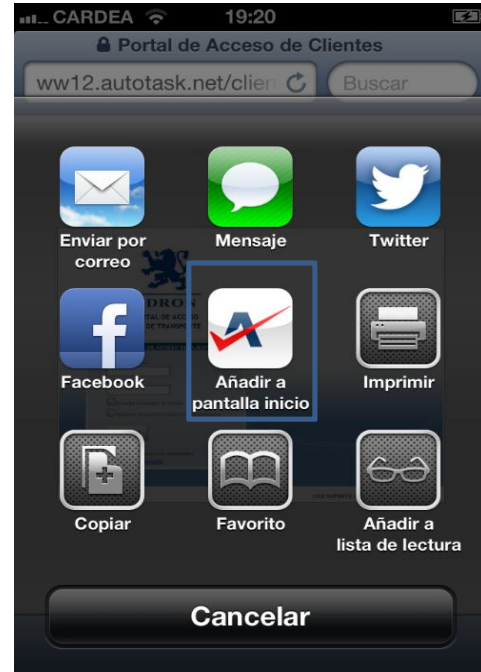
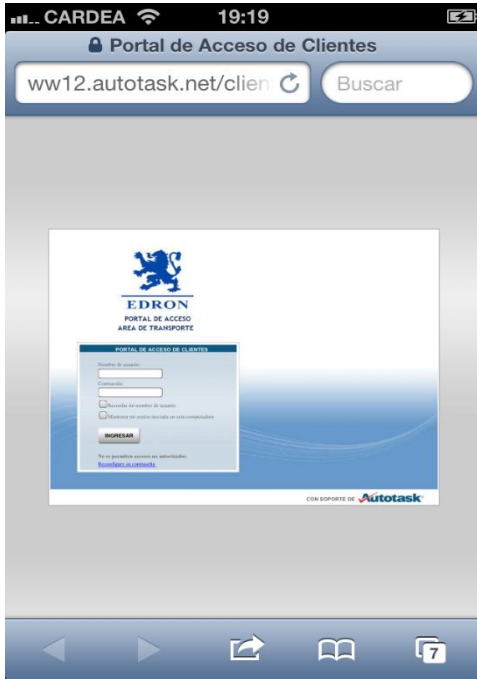


Una vez que haya ingresado los datos, active las opciones de **Recordar nombre de usuario** y **Mantener la sesión iniciada en esta computadora** para futuros inicios de sesión y de clic en ingresar.



2. COMO AGREGAR EL PORTAL DE TRANSPORTE A LA PANTALLA DE INICIO DE SU IPHONE.

Una vez que haya ingresado al portal de clic en el botón , posteriormente seleccione la opción **Añadir a pantalla de inicio**.

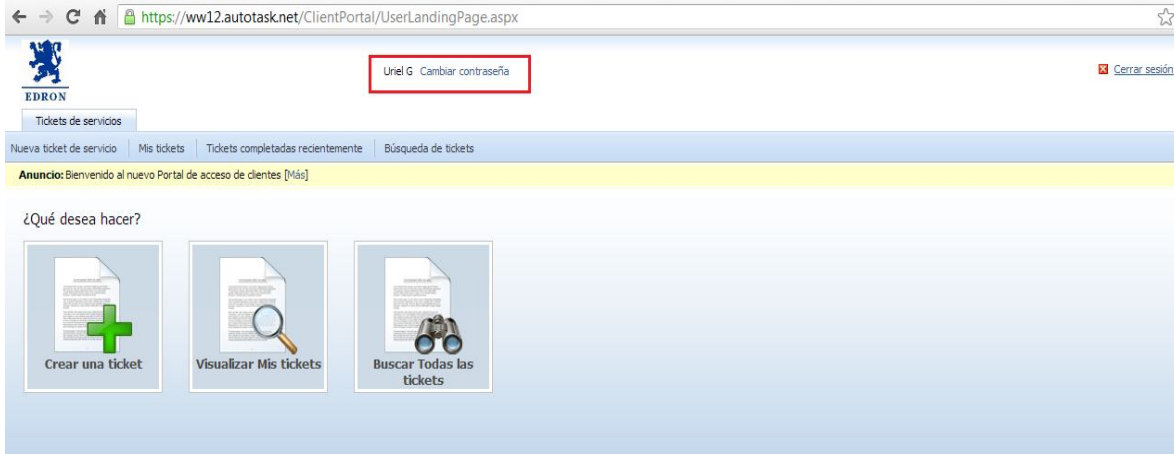


Asigne un nombre a su página y de clic en el botón añadir.

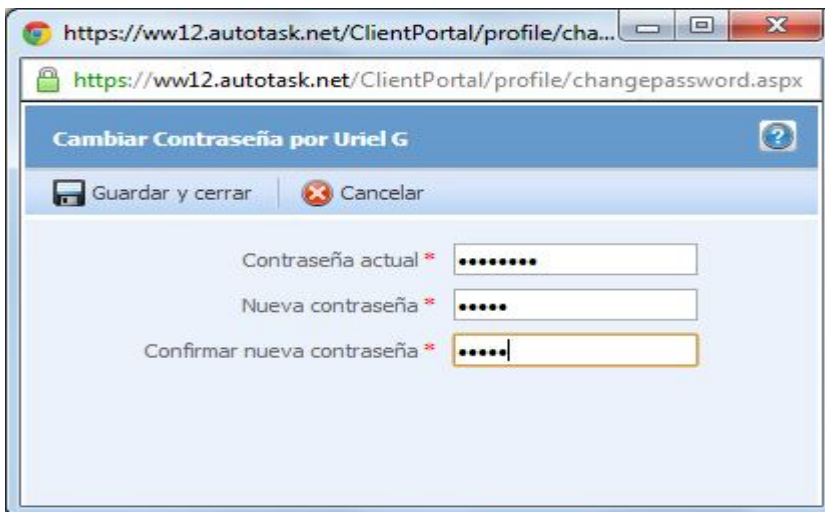


3. COMO CAMBIAR LA CONTRASEÑA

Dentro del portal de clic en la opción cambiar contraseña.



Proporcione su contraseña actual y su nueva contraseña y de clic en la opción **“Guardar y cerrar”**.



4. COMO REESTABLECER SU CONTRASEÑA DEL PORTAL.

Si ha olvidado su contraseña de acceso, puede optar por reestablecerla dando clic en la opción **reconfigure su contraseña** en la página de inicio del portal, posteriormente recibirá por correo electrónico su nuevo password.



Cualquier duda o comentario, favor de enviar un correo a edron.transporte@edron.edu.mx o comunicarse con nosotros.

Gracias.

The Edron Academy

Transporte Escolar